

ZU VERKAUFEN



WOHNUNG TOP W7

> GEWERBLICHE / TOURISTISCHE NUTZUNG

LAUBICHL 131, 6290 MAYRHOFEN



› VERKAUF

WOHNUNGEN IN APARTMENTHAUS ZU VERKAUFEN

Einzelverkauf von Wohnungen im "das therese" mit teilweiser gewerblichen Nutzung in Bestlage.

Zum Verkauf stehen einzelne Wohneinheiten in einem modernen Apartmenthaus im Herzen von Mayrhofen. Die Anlage vereint zeitgemäßes Wohnen mit attraktiven Renditechancen: Von insgesamt 11 Wohnungen können 5 Einheiten gewerblich bzw. touristisch genutzt werden – ideal für die Ferienvermietung oder als lukrative Kapitalanlage. Die weitere 6 Einheiten eignen sich hervorragend als Hauptwohnsitz oder für Personalunterkünfte.

Es besteht volle Flexibilität beim Erwerb: die gesamte Anlage, einzelne Stockwerke oder individuelle Wohnungen können gekauft werden.

Das Therese befindet sich im grünen Gürtel, nur 700 Meter vor dem Ortszentrum von Mayrhofen, umgeben von einer beeindruckenden Bergkulisse. Die Lage ist unverbaubar und bietet eine Ruheoase mit einzigartigem Ausblick auf die umliegende Alpenwelt.

Ein Nahversorger in nur 300 Metern Entfernung ermöglicht den schnellen Einkauf für den täglichen Bedarf – ideal für Bewohner und Feriengäste gleichermaßen.

› HIGHLIGHTS

- Bestlage in Mayrhofen
- Unverbaubarer Blick
- gewerbliche / touristische Wohnungen
- Wohnungen mit Hauptwohnsitz / Personalwohnungen
- Skidepot
- Kellerabteile
- Fahrradraum
- Lagerraum
- Sauna / Wellness für Private Wohnungen

› ÜBERLICK

FACTS

1.244 m²

Grundstücksfläche

11 Einheiten

5 gewerbliche Nutzung / 6 Wohnnutzung

33 - 172 m²

unterschiedliche Wohnungsgrößen

18 Parkplätze

2 Garage / 16 Außenbereich

Energie

Pelletheizung & Solaranlage (PV 22-kW)

Depots

Fahrradraum, Skikeller & Lagerraum
Verschießbaren Stauraumschrank und
einen Trockenraum

Wellness

Vorraum, Sauna, Dampfsauna, Solarium
Nutzbar für die Besitzer der
Privatwohnungen.

› TECHNISCHE & BAULICHE BESCHREIBUNG

TECHNIK & BAUWEISE

› TECHNIK

Effiziente Heizsysteme:

Pelletsheizung mit 110 kW

Zusätzliche Holzheizung mit 70 kW

Nachhaltige Energiegewinnung:

30 m² thermische Solaranlage

22 kW Photovoltaikanlage mit Elektroheizregister

E-Mobilität: 11-kW-Ladestation

Moderne Gebäudetechnik:

Intelligente Haustechniksteuerung mit

Onlinebetreuung

Zentralstaubsaugeranlage

Glasfaser-Internetanschluss

› BAU

Bauweise & Konstruktion:

Massivbau in Ziegelbauweise

Außenfassade gemäß aktuellen technischen

Bauvorschriften

Dachkonstruktion aus Holz, doppelte Schalung,

hochwertige PREFA-Aluminium-Dachschindeln

Außen- & Balkenelemente:

Balkonböden aus robusten Siebdruckplatten

Pulverbeschichtete Schmiedeeisen-Geländer mit

Holzabdeckungen

Alle Balkone möbliert

(Bestuhlung, Tisch & Sonnenschirm)

Außenanlagen und Terrassen in edlem Sandstein

Parkplätze asphaltiert

Entsorgungsstation mit absperrbaren

110-L-Mülleimern und Trennsystem

Fenster & Sonnenschutz:

Holz-Alu-Fenster innen und außen in Weiß

Integrierte Innenjalousien

Süd- und westseitige Schlafräume mit Zipp-Rollos
für optimalen Sonnenschutz

Türen & Böden:

Wohnungseingangstüren als Schall- und

Brandschutztüren

Böden: Zementestrich mit Trittschallplatten,

hochwertige Klebevinyl-Oberflächen in modernem
Design

Sicherheit:

Komplette Brandschutzüberwachung der
Anlage (ohne Aufschaltung zur Feuerwehr)

› AUSSTATTUNG WOHNUNGEN MIT HAUPTWOHNSITZ

AUSSTATTUNG



› INNENAUSSTATTUNG

Individuelle Küche mit Markengeräten und hochwertigen Materialien, teils mit integrierten Essbereichen. Wohnräume mit komfortablen Sofas und abgestimmten Möbeln.

Komfortable Bettsysteme und angepasste Schranklösungen, ergänzt durch stimmungsvolle Beleuchtung.

Moderne Bäder mit hochwertigen Waschtischen, „walk-in“-Duschen, teilweise Badewannen sowie Markenarmaturen und großflächigen Spiegeln. Separate WCs in mehreren Wohnungen.

LED-Lichtkonzepte, ausgewählte Holz- und Glaselemente sowie harmonische Oberflächen für ein modernes Wohngefühl.

Wohnbereiche mit TV-Anschlüssen; je nach Wohnung Leseecken, Wintergarten oder Kamin. Terrassen und Balkone mit Möblierung und Bergblick.

Raffstores oder Vorhänge für optimale Lichtregulierung. Wellness zur Privatnutzung.



LIVING IMMOBILIEN

› WOHNUNGEN GEWERBLICH

TOP W7 | im 2. Obergeschoss



Top W7 | 42 m²

Wohnung	Zimmer	Nutzfläche*	Nutzung	Terrasse/Balkon	Preis
Top W7	2	42 m ²	● gewerblich	5 m ²	€ 388.000.-
Einrichtungspauschale					€ 45.500.-
Parkplatz Außen					€ 17.500.-

Preisangaben exkl.USt.

› OBJEKTBESCHREIBUNG

Diese hochwertig ausgestattete Wohnung befindet sich im 2. Obergeschoss – ganz oben – und besticht durch einen einzigartigen Traumblick über Mayrhofen bis in die umliegende Bergwelt. Die Küche ist praktisch im Eingangsbereich integriert und führt in den lichtdurchfluteten Wohn-Essbereich mit direktem Zugang zum südseitig ausgerichteten Balkon. Das geräumige Schlafzimmer bietet viel Platz und Ruhe zum Entspannen. Hochwertige Materialien, stilvolle Möbel und dezente Holzpaneele im Wohnbereich sorgen für ein stimmiges, modernes Wohnambiente. Diese Wohnung vereint Aussicht, Lage und Wohnkomfort auf höchstem Niveau.



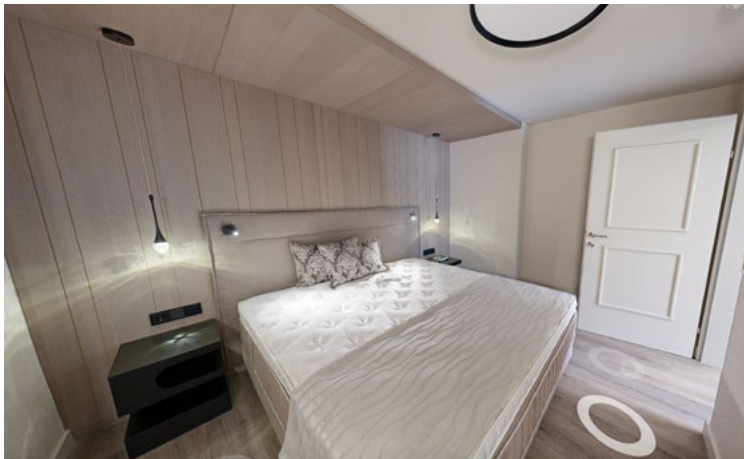
Wohnfläche	Größe/Anzahl
Küche	6,35 m ²
Dusche / WC	3,89 m ²
Wohnen	17,70 m ²
Zimmer	13,80 m ²

Nebenflächen	Größe/Anzahl
Balkon I	5,21 m ²
Keller	4,07 m ²
Parkplätze Außen	1



› WOHNUNGEN GEWERBLICH

TOP W7 | im 2. Obergeschoss



› KONTAKT

Living Immobilien GmbH
Hollenzen 115
6290 Mayrhofen

› FREIZEICHNUNG

Angabenvorbehalt: Der Inhalt dieses Exposé entspricht dem Stand zum Zeitpunkt der Erstellung des Exposé.
Irrtümer und Änderungen bleiben vorbehalten.

Für die Richtigkeit und Vollständigkeit des Exposé wird keine Haftung übernommen.

Alle Abbildungen, Fotos und Illustrationen sind nicht verbindlich. Die maßgebliche Beschaffenheit des Vertragsgegenstands richtet sich ausschließlich nach dem notariellen Kauf- und Werkvertrag. Für Grundrisse, Abbildungen und Illustrationen wird keine Haftung übernommen.

Stand: April 2026

› BILDNACHWEIS

© Archiv Franz Hollaus
© Futureweb

› KONTAKT

Franz Hollaus
Living Immobilien GmbH

☎ +43 (0)676 845 201 100
@ info@living-immobilien.at
📍 6290 Mayrhofen, Hollenzen 115



LIVING IMMOBILIEN